

Zewnętrzny obrys pleców (boki i górę) można kształtować dowolnie, nie przekraczając obszaru zadruku.

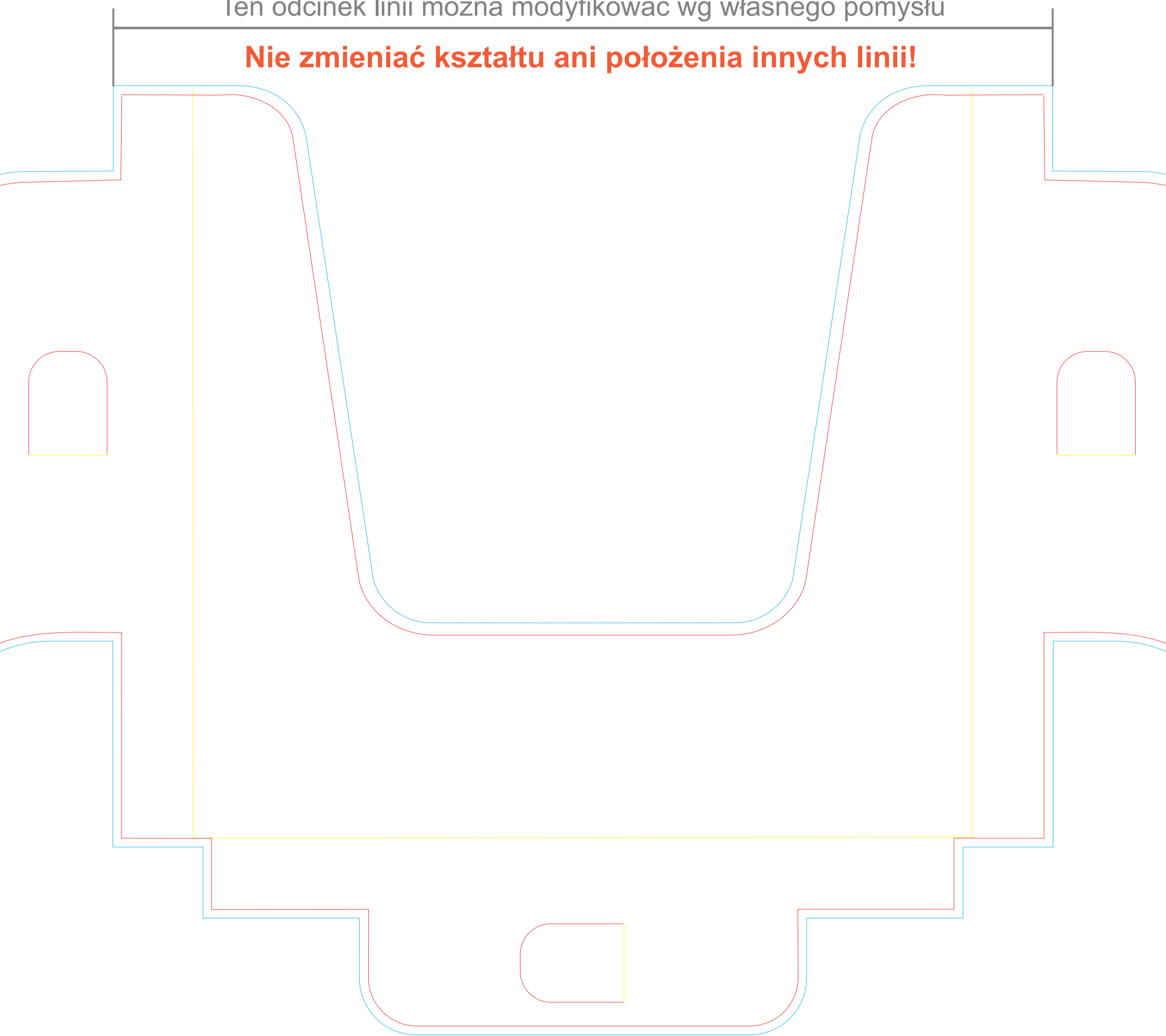
The diagram shows a technical drawing of a garment pattern, likely a vest or a similar piece. It features a red outline representing the main pattern and a blue outline representing an alternative or adjustable version. The pattern includes a collar, a yoke, and two vertical rectangular pieces (possibly pockets or panels) on the sides. Annotations with arrows point to specific parts of the pattern, providing instructions on how to adjust them. The entire drawing is enclosed in a dashed blue border.

Nie zmieniać wzajemnego położenia tych trzech prostokątów (można przesuwać tylko jako grupę)
Zmiana położenia w górę lub w dół zmienia kąt nachylenia stojaka względem podłoża.

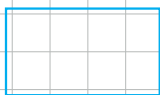


Ten odcinek linii można modyfikować wg własnego pomysłu

Nie zmieniać kształtu ani położenia innych linii!

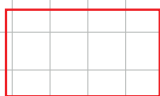


LEGENDA



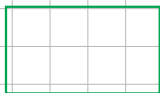
Obszar projektu ze spadem

Przeważnie zamknięta krzywa którą można użyć jako obszaru kadrowania.
Nie należy bez istotnej przyczyny wychodzić z grafiką poza tę linię.



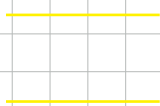
Obszar użytku. Linia cięcia. Linia sztcancowania.

Ta linia zawsze obrazuje ostateczny wygląd użytku wraz z wszystkimi ewentualnymi wycinkami czy nacięciami wewnątrz.
W pracach wymagających załączenia projektu cięcia należy ją umieścić w tym projekcie.



Obszar bezpiecznego projektowania grafiki

W tym obszarze można bezpiecznie umieszczać istotne elementy projektu bez obawy, że zostaną obcięte lub będą zbyt blisko krawędzi użytku/bigu



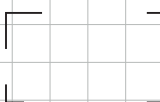
Linie gięcia / bigowania

Nie należy robić w projekcie granic koloru lub wyraźnych przejść tonalnych na liniach bigowania.
Istotne elementy grafiki należy odsunąć od linii bigu na odległość 3-5mm
W pracach wymagających załączenia projektu cięcia należy ją umieścić w tym projekcie.



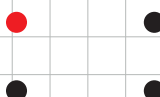
Znaczniki cięcia

Nie usuwać z projektu!



Narożniki ręcznego pasowania wydruku

Nie usuwać z projektu! W pracach wymagających projektu linii cięcia należy je zamieścić na projekcie grafiki oraz liniach cięcia/nacinania



Markery automatycznego pasowania wydruku

Nie usuwać z projektu! W pracach wymagających projektu linii cięcia należy je zamieścić na projekcie grafiki oraz liniach cięcia/nacinania



Oznaczenie kolejności stron w szablonach wielostronicowych

Uwagi:

- Nie należy zmieniać wielkości strony oraz położenia szablonu na stronie.
- Wszystkie elementy w kolorze czarnym (pasery, znaczniki, napisy) należy pozostawić w projekcie nie zmieniając ich położenia.
- Należy pamiętać o usunięciu wszystkich pozostałych elementów szablonu z projektu grafiki, aby nie zostały wydrukowane.